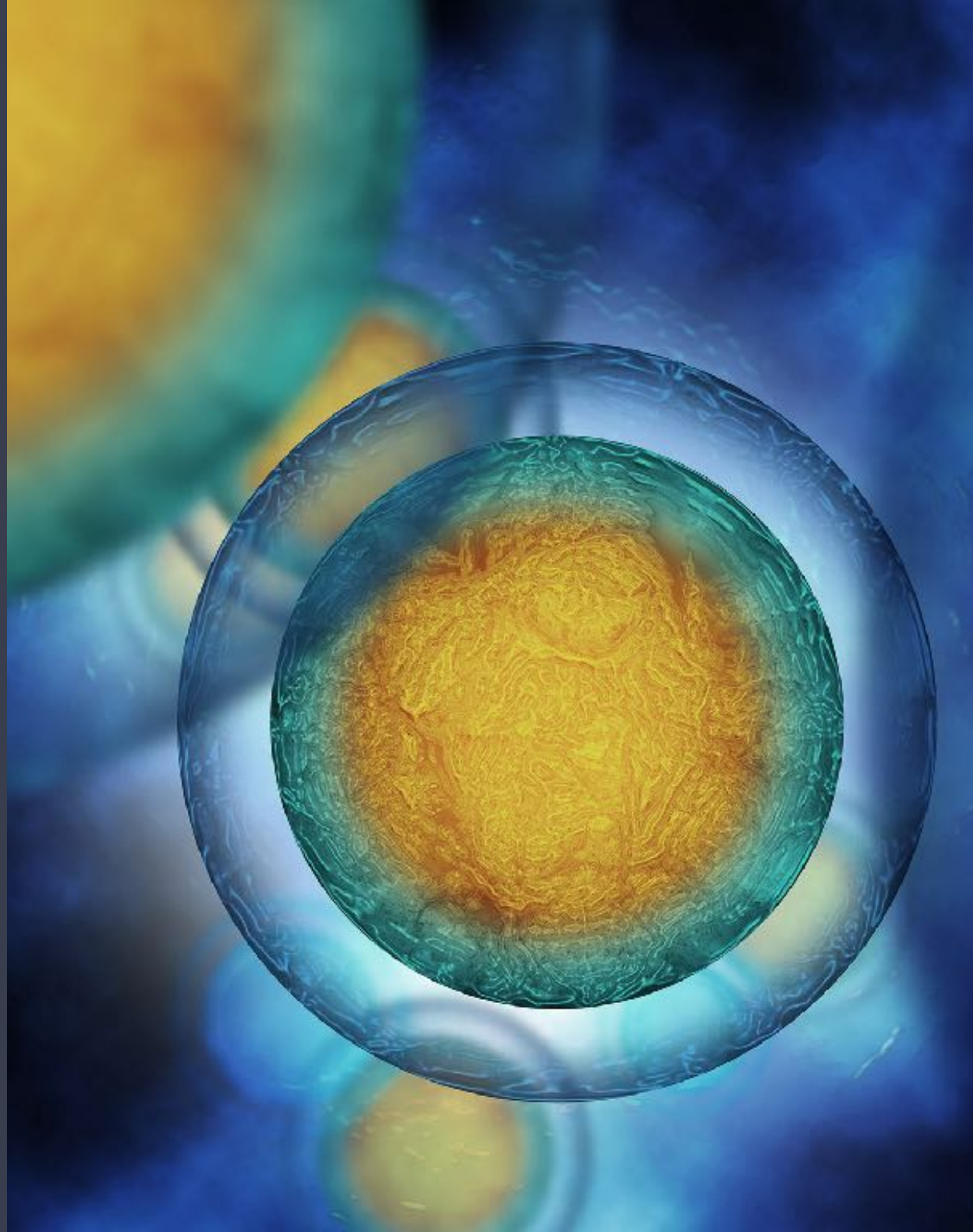


Association - JUST -

CHARTRE LIEU DE REPIT

Cette charte s'adresse à la « communauté du répit », c'est à dire à toutes les personnes dans le lieu de répit, qui (y) vivent et (y) participent.

Tou.te.s, s'engagent à respecter les valeurs, les pratiques du Lieu de répit et les principes d'action suivants :



UN HABITAT TEMPORAIRE PARTICIPATIF

- un accueil bienveillant et chaleureux
- un chez soi adaptable et supportable
- des liens, des ressources vers la cité

° **Espoir**

L'équipe croit aux **changements**, croit au fait que les personnes peuvent se **rétablir**, c'est à dire vivre une vie épanouissante, choisie et ayant du sens, avoir une place sociale sans étiquette psychiatrique.

° **Partage des pouvoirs /Sociocratie**

L'organisation cherche l'**intelligence collective**, par des prises de décisions en groupe pour diminuer les rapports hiérarchiques.

Les décisions se prennent collectivement puis génèrent des groupes de travail. Chaque groupe est en charge et responsable de ses actions (chacun.e parle en son nom, écoute et propose des solutions).

° **Approche globale, compétences**

La reconnaissance de la vulnérabilité d'une personne, mais surtout de ses ressources et de ses richesses face aux situations, crée la compétence du collectif.

Le LDR valorise l'approche collective où chacun.e est considérée comme une personne ressource grâce à la diversité de son parcours et de ses expériences. Les personnes s'expriment et mettent en place leurs propres solutions, soutenues et accompagnées par le collectif, qui tolère l'incertitude.

° **Réduction des risques**

L'état d'esprit du collectif suit le principe de **non jugement**.

DES HABITANTS ET LA CRISE

- un soutien intensif adapté
- une communauté concernée et active
- une organisation collective par groupe en binôme / trinôme (à deux à trois)

Il s'agit de respecter et de ne pas porter de jugement sur les stratégies mises en œuvre par les personnes, en ayant pour objectif de sécuriser au maximum les conduites.

° **La vie en communauté / les principes du répit : accueillir, accompagner, soutenir et écouter.**

Chacun.e a des droits et des devoirs. Chacun.e est responsable du lieu, des valeurs, des pratiques et des principes du LDR. L'accueil et la participation à la vie dans le lieu sont essentiels et contribuent au rétablissement de tous et de toutes. Ranger, nettoyer, manger, décorer, construire, jardiner, s'amuser : c'est habiter ensemble.

° **De la crise au rétablissement via le répit**

Le LDR permet d'offrir une alternative à un milieu uniquement médical.

« Vivre une crise » peut être un moment de grande détresse, entraînant de possibles changements pour la personne et son environnement. La vie au LDR permet à la personne de s'occuper de son corps, comme de son esprit et de sa vie sociale. L'entraide est encouragée et valorisée.

Il s'agit de soutenir la personne afin qu'elle puisse donner un sens à cette expérience pour elle-même et éventuellement pour les autres.

Par la suite et avec le temps, la personne peut écrire une version de sa propre histoire. Ici, la réalité est considérée comme subjective et les multiples vérités sont soutenues : $2+2 = 5$!

° **Connaissance de soi et travail en équipe**

Pour soutenir les personnes, il faut avoir une bonne connaissance de soi et veiller à son propre bien-être et à celui des autres. Savoir

DE L'INCLUSION SOCIALE

- pour offrir une alternative à l'hôpital
- pour agir, soutenir ensemble, mieux vivre
- parler, s'expliquer, se rencontrer, apprendre

demander et savoir apporter de l'aide sont des principes fondateurs pour soi pour et le collectif.

Le binôme est la règle minimum pour coopérer et partager. Chaque personne reste attentive aux sollicitations de l'Autre.

° **La confidentialité**

Au LDR, l'information et le travail sont partagés, c'est la base de la coopération. Ce partage d'informations se fait dans le respect de la confidentialité. La personne concernée est présente lorsque sa situation est évoquée, ou en est tenue informée et a accès à toutes les informations la concernant.

Dans le respect de la loi, chaque personne de l'équipe de crise signe une clause de confidentialité.

° **Une organisation apprenante**

Au LDR, on apprend tous les jours et ensemble. La personne puise dans ses ressources et mobilise les ressources extérieures pour faire vivre le projet.

Les personnes s'organisent en groupes ouverts et liés entre eux, pour agir. Les ressources créées par la lutte politique, la recherche, le réseau, l'accompagnement des personnes, etc., sont utiles au collectif.

° **Responsabilité**

Chaque personne est responsable de soi, de la défense du projet, d'informer et de garantir un accueil bienveillant et chaleureux, de tolérer des comportements « intensifs » et des allers-retours.

DE LA TRANSFORMA TION SOCIALE

- par une recherche action participative
- par une évaluation scientifique
- par une diffusion des savoirs et des pratiques pour tou tes

° Ici et maintenant, créer des liens

L'état d'esprit du collectif est **tourné vers l'avenir**. Le collectif revendique l'étonnement : c'est-à-dire rester curieux et agiles dans la relation à l'Autre. Etre présent ici et maintenant, pour créer du lien, puis continuer ensemble, ici et ailleurs.

° Partenariat / voisin/ famille / réseau

Le LDR s'articule dans une galaxie de partenaires. Pour cela, il privilégie les actions locales avec une pensée globale. Le LDR croit à la coopération, active et participative car il cherche à produire une transformation sociale, politique, organique et écologique.

° Recherche action et évaluation

Au LDR, chacun.e est acteur/actrice et chercheur/chercheuse et participe à l'évaluation continue du projet, dans une démarche de remise en question afin de s'améliorer et de faire vivre nos objectifs.

° Plaidoyer

Le LDR, par son action de plaidoyer cherche à produire du changement, grâce à toutes formes d'actions jugées utiles: expériences, témoignages, actions politiques, festives et créatives.

Le LDR vise l'équité, par la défense des droits et la lutte contre la discrimination des personnes en « santé mentale ». Le LDR est attentif à toutes actions solidaires en cohérence avec sa charte.

AU LDR

*Je m'engage à respecter
cette charte, dans son
texte et son esprit, et
avoir l'humilité de
reconnaître quand je n'y
arrive pas.*

Signé le

